

Ron 2501 샤클 타입 무선 하중 측정기

장점



5년 보증

휴대성: 가볍고 크기가 작음. Pelican™ 운반 케이스와 함께 제공 가능합니다.

높은 정확도: 전체 범위의 ± 0.1% - 초기 과부하 감지에 중요합니다.

긴 전송 범위: 최대 150m/yds. 요청 시 최대 3.2 Km / 2 Miles (야외, 가시선 기준)

뛰어난 배터리 수명: 최대 2000시간 (AA배터리 2개). 옵션 4000시간.

고품질 소재: 로드셀 본체에 고강도 항공 우주 품질의 강철을 독점 사용했습니다.

피로 등급: 모든 Eilon Engineering 로드셀은 ASME BTH-1 및 IEC61508에 따라 피로 등급을 받았습니다. 무제한 하중 주기를 의미 합니다(용량을 초과하지 않았을 경우).

건고함: 충격 흡수 메커니즘을 갖춘 헤비 듀티(Heavy duty) 디자인.

독특함: 샤클 구멍이 90도 틀어져 있어 외부 모멘트(비틀림)를 줄여 안전성과 정확도를 높였습니다.

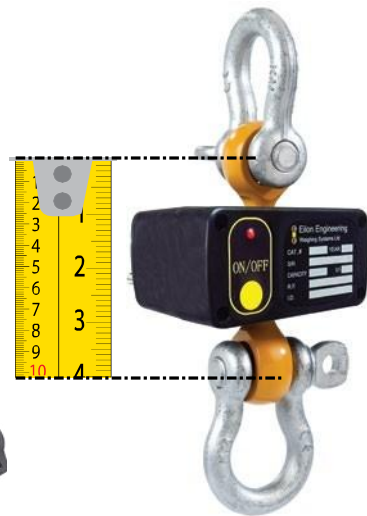
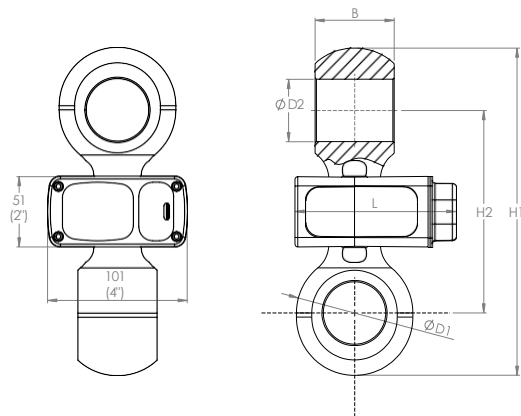
최소한의 헤드룸 손실: 시장에서 가장 작음 - 실내 환경 적용에 중요합니다.

다중 포인트: 단일 수신기로 최대 200개의 로드셀을 제어하고 모든 측정값을 실시간 하중 맵으로 한 화면에 표시합니다.

고급 옵션: 자동/수동 데이터 로거, RS232, 추가 디스플레이.

짧은 납기: 대부분의 경우 48-72시간.

업계에서 45년 이상의 경력을 가지고 있으며 NASA, Boeing, Cirque du Soleil, Disney, GE, Lockheed Martin 등 Fortune 500대 기업 및 수많은 중소기업과 지속적으로 거래하고 있습니다.



무선



샤클 미포함

기술 사양



안전 계수: 5:1

정확도: 전체 범위의 0.1%

전송 범위: 최대 150m/yds, 요청 시 최대 3.2km/2마일 (야외, 가시선).

교정: 사용자 교정, 완벽한 추적 가능한 초기 공장 교정 (인증)

로드셀 재질: 고강도, 항공우주 품질, 합금강, 폴리우레탄 코팅.

보증 하중: 각 시스템은 용량의 200% 하중으로 검증 시험 완료(인증), 최대 400톤의 테스트 하중.

디스플레이: 6자리, 1/2인치(12mm) LCD디스플레이, 과부하 경고 (100%/130%), 배터리 부족 표시, 총중량/순중량. 새로고침 빈도 1Hz.

샘플링 속도: 초당 200회.

기능: 영점, 용기 무게 제거, 배터리 잔량 표시, 배터리 부족 경고, 최대값 (최고점 유지).

단위: 사용자 선택 가능 단위(metric tons, short tons, kgs, lbs, Newtons, Deca-Newtons, Kilo-Newtons).

표시기/로드셀 하우징: 고품질 ABS.

온도 범위:

Loadcell: -15° F to +175° F (-25° C to +80° C)

Indicator: -4° F to +158° F (-20° C to +70° C)

환경 등급:

Loadcell: IP67

Indicator: IP65

모델 번호	전체 범위 tons	최소 눈금		Loadcell 무게		H1 (최대)		H2 (최대)		B (최대)		L		Ø D1 (최대)		Ø D2 (최소)		호환 앵커 샤클 크기 inch
		kgs	lbs	kgs	lbs	mm	inch	mm	inch	mm	inch	mm	inch	mm	inch	mm	inch	
S-005	0.5	0.1	0.2	0.3	0.7	123	4.8	92	3.6	16	0.6	84	3.30	31	1.2	21	0.8	1/2 7/16 3/8
S-01	1	0.2	0.5	0.3	0.7	123	4.8	92	3.6	16	0.6	84	3.30	31	1.2	21	0.8	1/2 7/16 3/8
S-02	2	0.5	1	0.3	0.7	123	4.8	92	3.6	16	0.6	84	3.30	31	1.2	17	0.7	1/2 7/16 3/8
S-03	3	0.5	1	0.3	0.7	137	5.4	100	3.9	19	0.7	84	3.30	37	1.5	21	0.8	5/8 1/2
S-05	5	1	2	0.5	1	147	5.8	105	4.1	26	1	84	3.30	43	1.7	23	0.9	3/4 5/8
S-10	10	2	5	1.4	3.1	195	7.7	131	5.2	41	1.6	116	4.6	61	2.4	35.5	1.4	1 1/4 1 1/8 1
S-12	12.5	2	5	1.4	3.1	195	7.7	131	5.2	41	1.6	116	4.6	61	2.4	35.5	1.4	1 1/4 1 1/8 1
S-15	15	2	5	2.5	5.5	224	8.9	145	5.7	45	1.8	116	4.6	74	3	40	1.6	1 3/8 1 1/4 1 1/8
S-20	20	5	10	2.5	5.5	224	8.9	145	5.7	45	1.8	116	4.6	74	3	40	1.6	1 3/8
S-25	25	5	10	3.7	8	243	9.4	153	5.9	58	2.3	116	4.6	85	3.4	44	1.7	1 1/2
S-30	30	5	10	3.7	8	243	9.4	153	5.9	58	2.3	116	4.6	85	3.4	44	1.7	1 1/2
S-40	40	10	20	8	17	320	12.6	195	7.7	71	2.8	116	4.6	115	4.5	60	2.4	2 1 3/4
S-55	55	10	20	8	17	320	12.6	195	7.7	71	2.8	133	5.2	115	4.5	60	2.4	2
S-85	85	20	50	18	40	405	15.9	255	10	97	3.8	185	7.3	145	5.7	76	3	2 1/2
S-100	100	20	50	28	60	450	17.7	275	10.8	121	4.8	182	7.2	165	6.5	81	3.2	Widebody 125t
S-125	125	20	50	28	60	450	17.7	275	10.8	121	4.8	182	7.2	165	6.5	81	3.2	Widebody 125t
S-150	150	20	50	57	121	575	22.6	350	13.8	145	5.7	211	8.3	210	8.3	106	4.2	Widebody 200t
S-200	200	50	100	57	121	575	22.6	350	13.8	145	5.7	211	8.3	210	8.3	106	4.2	Widebody 200t
S-250	250	50	100	106	225	800	31.5	490	19	178	7	285	11.2	260	10.2	138	5.4	Widebody 250t or 300t
S-300	300	50	100	106	225	800	31.5	490	19.3	178	7	285	11.2	260	10.2	138	5.4	Widebody 300t

› 시스템의 최대 하중과 같거나 그 이상의 허용 작업 하중(S.W.L.)을 가진 샤클을 사용하십시오.
› 회사는 사전 예고 없이 제품의 사양, 디자인 또는 내용을 변경할 수 있습니다.

옵션



- › 옵션 백라이트
- › 인디케이터와 케이블 또는 무선으로 연결 가능한 추가 0.5인치/12mm LCD 디스플레이
- › 인디케이터와 케이블 또는 무선으로 연결 가능한 추가 1인치/25mm LCD 디스플레이
- › 인디케이터와 케이블 또는 무선으로 연결 가능한 추가 2인치/50mm LCD 디스플레이
- › 인디케이터와 케이블 또는 무선으로 연결 가능한 추가 5인치/125mm LED 디스플레이
- › 견고한 밀폐형 운반 케이스 제공: Pelican 또는 동급 제품
- › 불안정한 하중을 위한 감쇠 표시 기능
- › 자동/수동 데이터 로거: 최대 50,000개 측정값 저장
- › 멀티셀 기능: 하나의 인디케이터로 최대 8개의 서로 다른 로드셀 제어 가능
- › 다중 지점 하중 모니터링: 최대 200개의 로드셀 지원 (Ron StageMaster 참조)
- › 초당 측정 회수: 1회, 2회 또는 3회 (공장 출고 시 설정)
- › 실시간 시계: 날짜, 시, 분, 초 정보를 RS-232 출력 데이터에 타임스탬프로 추가

- › ABS 대신 견고한 압출 알루미늄 재질의 휴대용 인디케이터 (1인치/25mm 또는 2인치/50mm Digits)
- › 외부 충전기를 사용하는 충전식 배터리.
- › RS-232 통신 - 연속 출력 또는 요청 시 데이터 출력 선택 가능
- › RS-485 통신 - 연속 출력 또는 요청 시 데이터 출력 선택 가능
- › Totalizer 기능
- › 데이터 로깅 기능이 포함 된 Totalizer
- › 추가 디스플레이 또는 PC와의 무선 통신
- › USB 인터페이스

고온 옵션:

- › 로드셀용 열 차단판
- › 내장형 로드셀 온도계 - 휴대용 인디케이터에서 로드셀 온도 표시 가능
- › 백라이트 옵션
- › 불안정한 하중을 위한 감쇠 표시 기능